

## MOTIO (L-PROFIL)

Einfach pur drauf.

- Der natürlicher Rohstoff ermöglicht eine Gebäudehülle aus nachhaltig-zertifizierten Materialien
- Große Farb- und Oberflächenvielfalt ideal für die Gestaltung individueller Wohnobjekte
- Langlebige Oberflächen mit geringem Pflegeaufwand: wetter- und UV-beständig
- Material- und windsoggeprüft
- Tonfassade dient als zusätzlicher Brandschutz
- Einfache Montage ohne neue Verlegetechnik möglich

### TECHNISCHE DATEN

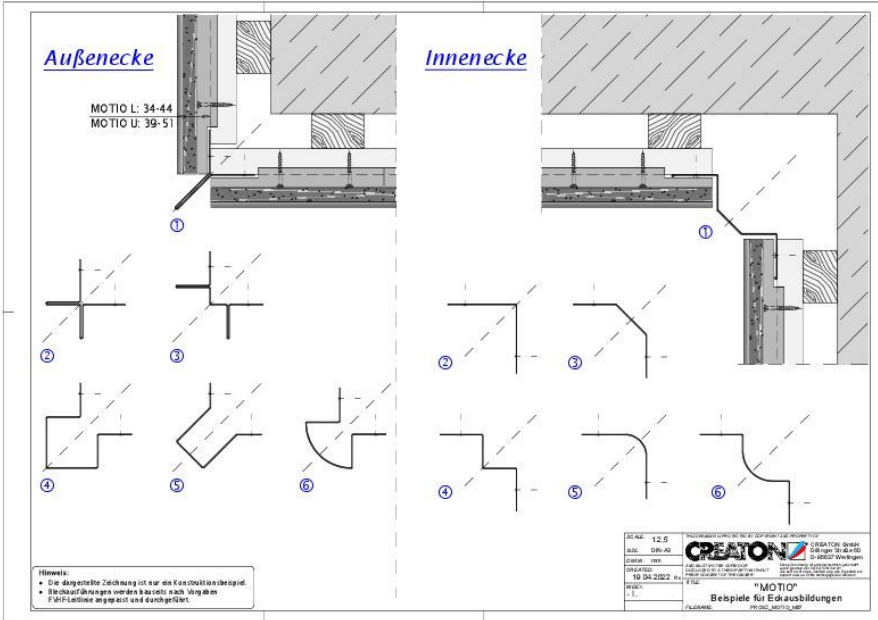
Größe (ca.)	400 x 200 mm
Deckbreite min. (ca.)	400 mm
Deckbreite i.M. (ca.)	400 mm
Deckbreite max. (ca.)	400 mm
Decklänge min. (ca.)	110 mm
Decklänge i.M. (ca.)	130 mm
Decklänge max. (ca.)	150 mm
Ziegelbedarf min. (ca.)	16.7 Stück/m <sup>2</sup>
Ziegelbedarf i.M. (ca.)	19.2 Stück/m <sup>2</sup>
Ziegelbedarf max. (ca.)	22.7 Stück/m <sup>2</sup>
Gewicht je Stück (ca.)	2.45 kg/Stück
Gewicht je m <sup>2</sup> (ca.)	40.9 kg/m <sup>2</sup>



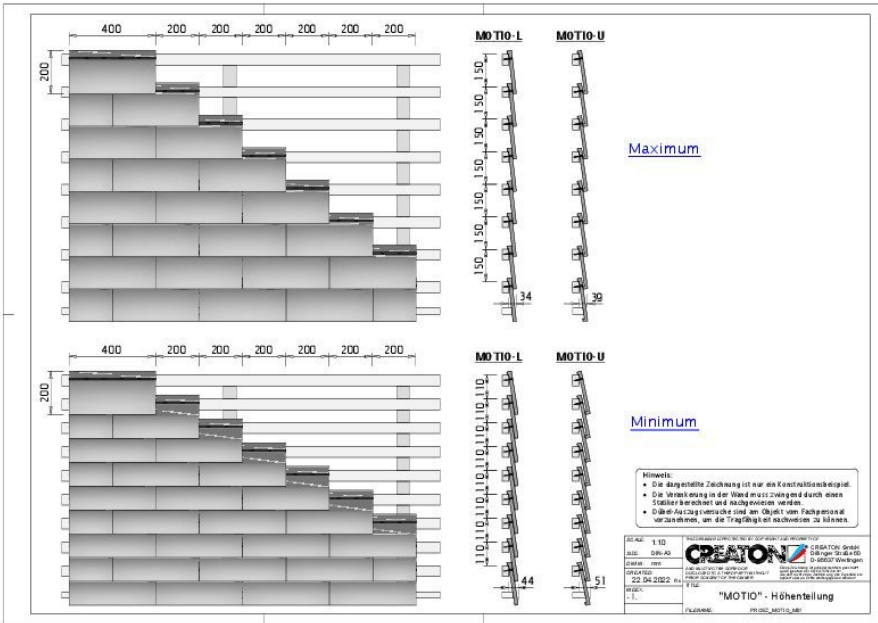
## VERLEGEHINWEISE

- Gut kombiniert mit unserem Zubehör für eine sichere Fassadenmontage: MOTIO zusammen verlegt mit CREATON Fassadenbahn TRIO longlife extra, Edelstahlschrauben mit Dichtung und Fassadenklebeband FKB.
- Die Befestigung erfolgt mit mindestens zwei CREATON Edelstahlschrauben 4,5 x 50 mm je ganzer MOTIO Ziegel – inklusive EPDM Dichtung. Damit wird ein sicherer Halt gewährleistet, auch für Schnittstücke.
- Bei Verwendung der vorgegebenen Befestigungsmittel können wir einen Windlastwiderstand von 4,9 kN pro m<sup>2</sup> Fläche entsprechend EN 14437 ansetzen. Andere Befestigungsmittel sind Kundenseitig zu bemessen.
- Als Unterkonstruktion gibt CREATON eine 30 x 50 mm oder 40 x 60 mm Holzlattung mindestens der Sortierklasse S10 vor. Für die Konterlatte, welche für die Hinterlüftungsebene erforderlich ist, wird eine Stärke von mindestens 25 mm gefordert. Die Breite der Konterlatte ist entsprechend den Befestigungsmitteln auf der Konstruktion zu wählen.
- Der statische Nachweis der Tragfähigkeit der Konstruktion obliegt dem Planer und Ausführer.



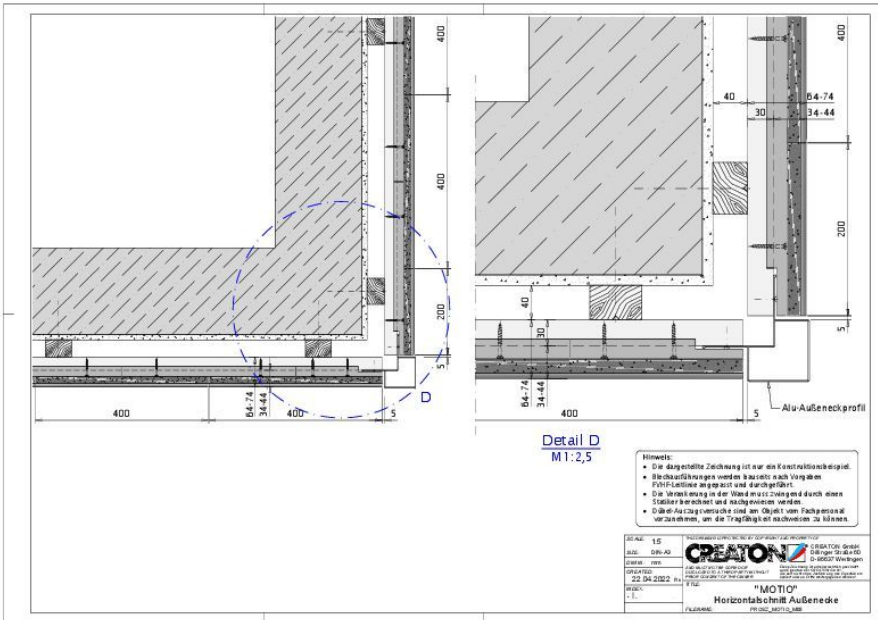


Zeichnung MOTIO Eckausbildungen

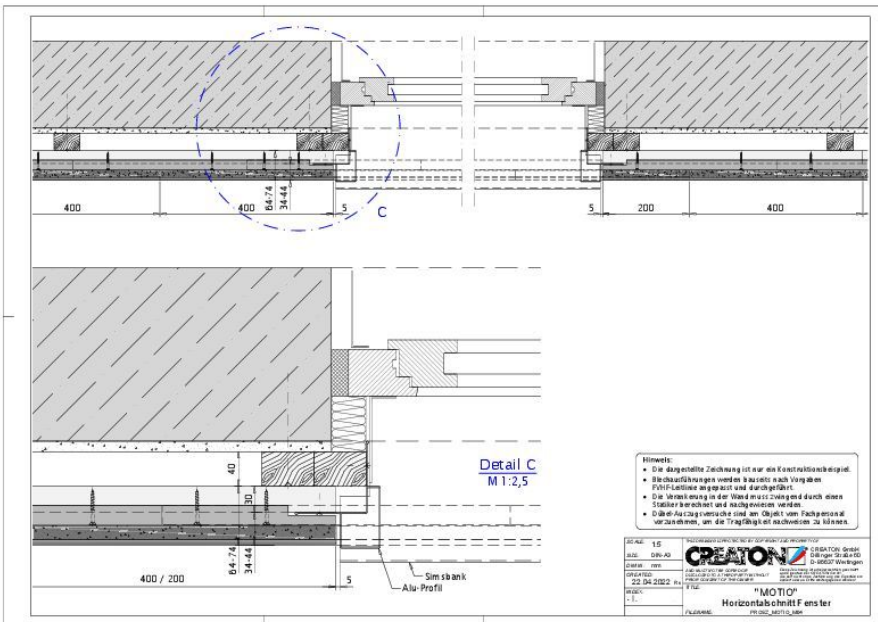


Zeichnung MOTIO Höhentteilung



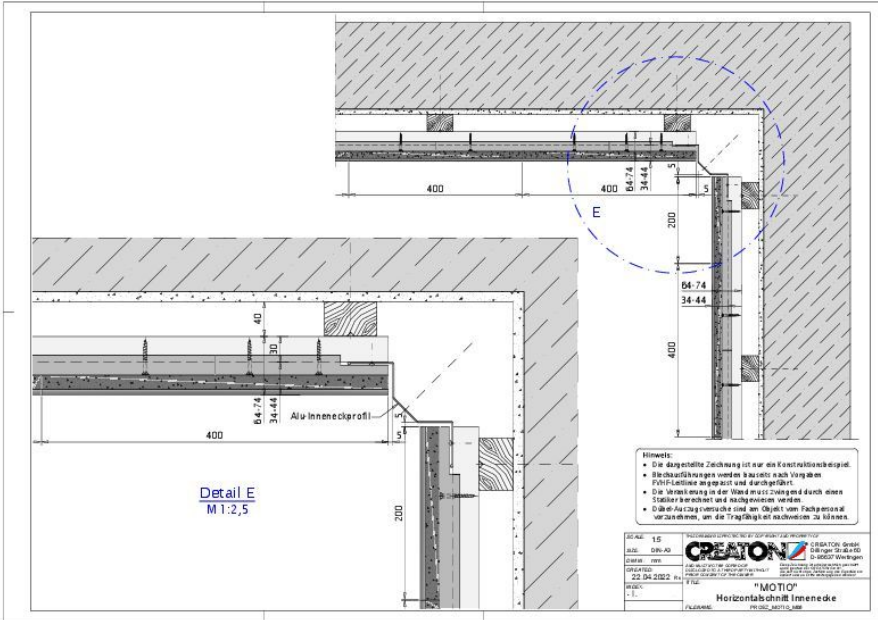


Zeichnung MOTIO Horizontalschnitt-Aussenecke

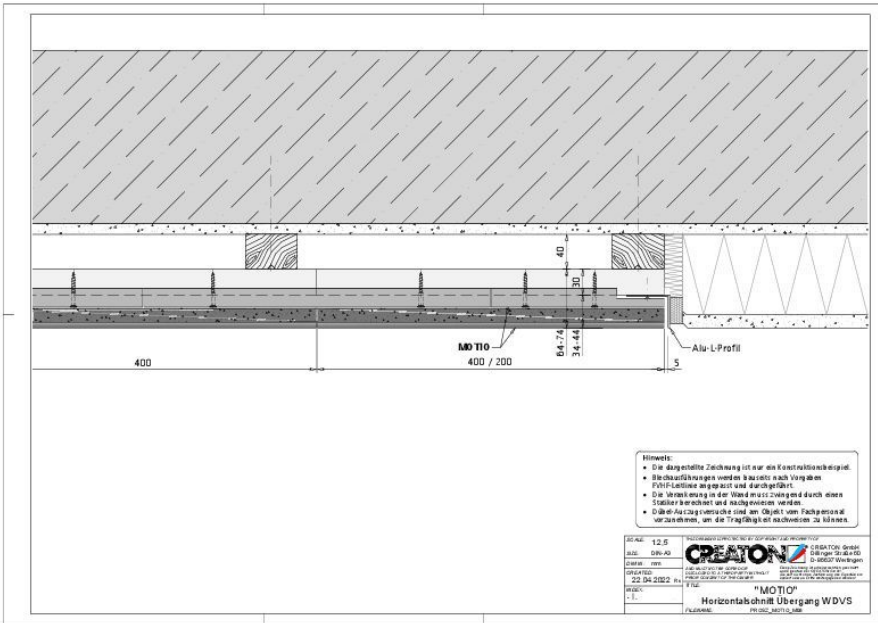


Zeichnung MOTIO Horizontalschnitt-Fenster



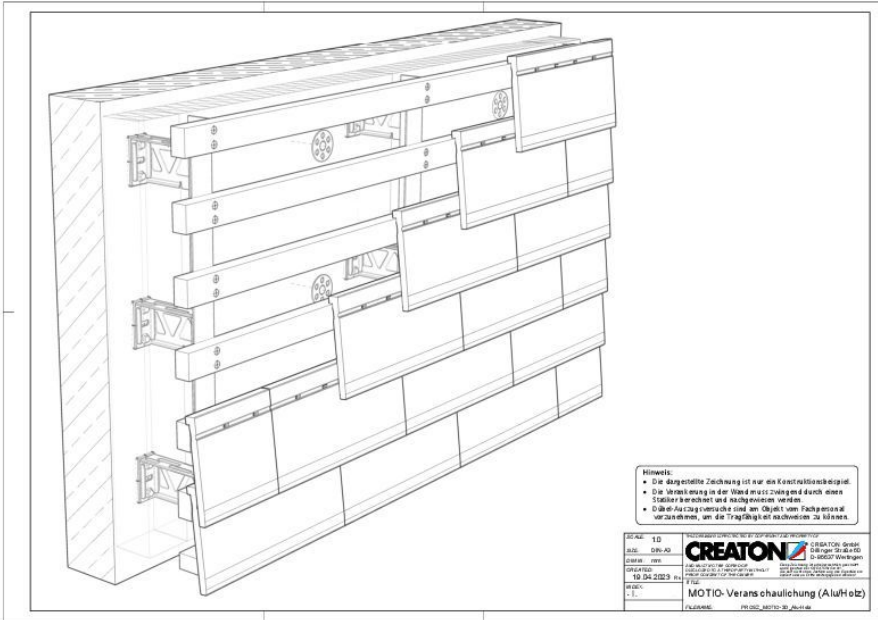


Zeichnung MOTIO Horizontalschnitt-Innenecke

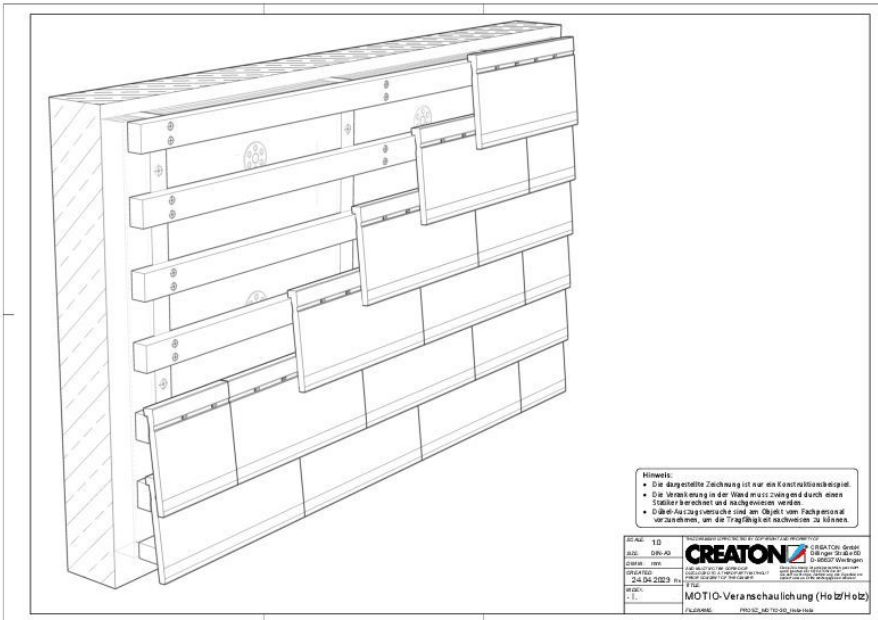


Zeichnung MOTIO Horizontalschnitt-Uebergang-WDVS



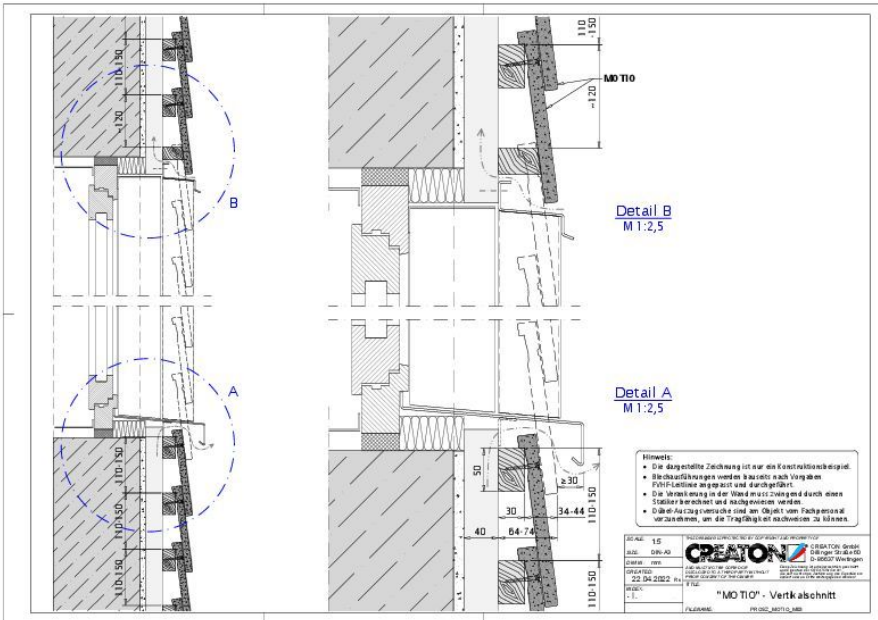


Zeichnung MOTIO Veranschaulichung-Alu-Holz

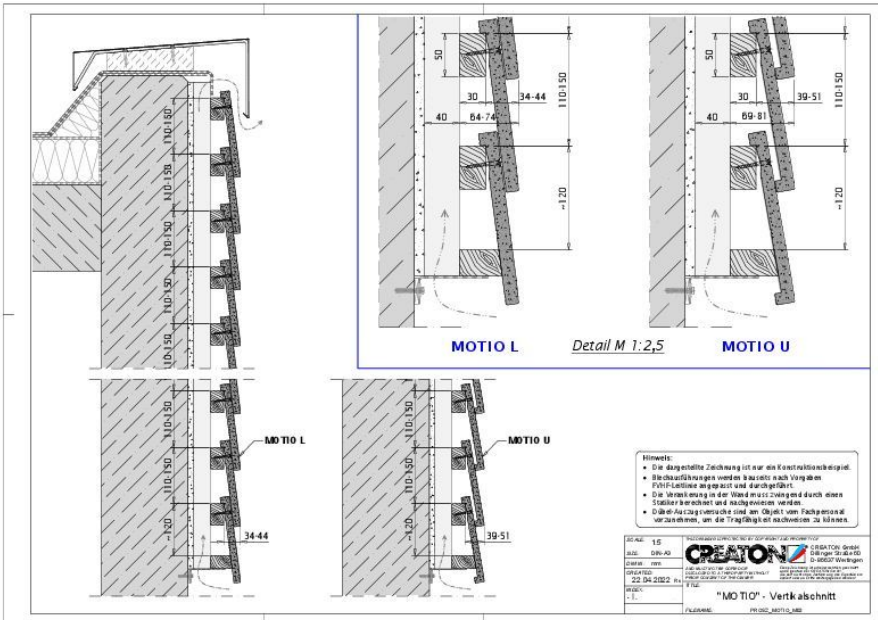


Zeichnung MOTIO Veranschaulichung-Holz-Holz





Zeichnung MOTIO Vertikalschnitt-1



Zeichnung MOTIO Vertikalschnitt-2

